

Goiânia – GO

Anexos do Acordo de Preservação do Patrimônio Cultural

Anexo I – Ações do município de Goiânia – GO

Anexo II – Área de atuação do APPC – Goiânia – GO

2

[Handwritten signature]

Anexo I - Ações do município de Goiânia - GO

1. MUNICÍPIO	2. UF	3. Cód IBGE	4. OBJETIVO GERAL	5. OBJETIVOS ESPECÍFICOS	6. ÁREA DE ATUAÇÃO/ PROJETO	7. No	8. AÇÃO	9. DIAGNÓSTICO	10. RESULTADOS
GOIÂNIA	GO	5208707	Recuperar os bens culturais tombados e/ou preservados, promovendo a relação de identidade da população com a cidade patrimônio cultural nacional do art deco e a instituição de outros bens necessários para contextualização da cidade.	Promover estudos e projetos necessários para o conhecimento, cadastro e definição de intervenções nas áreas dos Núcleos Urbanos e Pioneiros de Campinas e de Goiânia.	NÚCLEO URBANO E PIONEIRO DE GOIÂNIA	1	Levantamento Planialtimétrico Cadastral do Núcleo Urbano e Pioneiro de Goiânia nos trechos definidos para intervenção: Ruas 3 e 4 trecho compreendido entre as Avenidas Araguaia e Tocantins,	Ausência de Levantamento Planialtimétrico Cadastral atualizado para o desenvolvimento dos Projetos.	Base atualizada e confiável para o desenvolvimento dos Projetos Executivos de Requalificação das áreas definidas para intervenção
GOIÂNIA	GO	5208707	Recuperar os bens culturais tombados e/ou preservados, promovendo a relação de identidade da população com a cidade patrimônio cultural nacional do art deco e a instituição de outros bens necessários para contextualização da cidade.	Promover estudos e projetos necessários para o conhecimento, cadastro e definição de intervenções nas áreas dos Núcleos Urbanos e Pioneiros de Campinas e de Goiânia.	NÚCLEO URBANO E PIONEIRO DE GOIÂNIA	2	Levantamento Planialtimétrico Cadastral do Núcleo Urbano e Pioneiro de Goiânia nos trechos definidos para intervenção: Av. Goiás no trecho compreendido entre a Praça Cívica e Praça do Trabalhador, Av. Tocantins no trecho compreendido entre a Praça Cívica e	Ausência de Levantamento Planialtimétrico Cadastral atualizado para o desenvolvimento dos Projetos.	Base atualizada e confiável para o desenvolvimento dos Projetos Executivos de Requalificação das áreas definidas para intervenção
GOIÂNIA	GO	5208707	Recuperar os bens culturais tombados e/ou preservados, promovendo a relação de identidade da população com a cidade patrimônio cultural nacional do art deco e a instituição de outros bens necessários para contextualização da cidade.	Promover estudos e projetos necessários para o conhecimento, cadastro e definição de intervenções nas áreas dos Núcleos Urbanos e Pioneiros de Campinas e de Goiânia.	NÚCLEO URBANO E PIONEIRO DE GOIÂNIA	3	Levantamento Cadastral e Diagnóstico do Núcleo Urbano e Pioneiro de Goiânia: Ruas 3 e 4 trecho compreendido entre as Avenidas Araguaia e Tocantins.	Núcleo Urbano e Pioneiro de Goiânia abriga bens tombados e de interesse para preservação que é necessário cadastrar e definir diretrizes para intervenção	Cadastro atualizado e diretrizes de intervenção para os logradouros públicos, fachadas dos imóveis, mobiliário urbano, bens tombados e de interesse para preservação no trecho definido para intervenção.
GOIÂNIA	GO	5208707	Recuperar os bens culturais tombados e/ou preservados, promovendo a relação de identidade da população com a cidade patrimônio cultural nacional do art deco e a instituição de outros bens necessários para contextualização da cidade.	Promover estudos e projetos necessários para o conhecimento, cadastro e definição de intervenções nas áreas dos Núcleos Urbanos e Pioneiros de Campinas e de Goiânia.	NÚCLEO URBANO E PIONEIRO DE GOIÂNIA	4	Levantamento Cadastral e Diagnóstico do Núcleo Urbano e Pioneiro de Goiânia: Av. Goiás no trecho compreendido entre a Praça Cívica e Praça do Trabalhador, Av. Tocantins no trecho compreendido entre a Praça Cívica e Av. Paranaíba; Av. Araguaia no trecho com	Núcleo Urbano e Pioneiro de Goiânia abriga bens tombados e de interesse para preservação que é necessário cadastrar e definir diretrizes para intervenção	Cadastro atualizado e diretrizes de intervenção para os logradouros públicos, fachadas dos imóveis, mobiliário urbano, bens tombados e de interesse para preservação nos trechos definidos para intervenção.
GOIÂNIA	GO	5208707	Recuperar os bens culturais tombados e/ou preservados, promovendo a relação de identidade da população com a cidade patrimônio cultural nacional do art deco e a instituição de outros bens necessários para contextualização da cidade.	Promover estudos e projetos necessários para o conhecimento, cadastro e definição de intervenções nas áreas dos Núcleos Urbanos e Pioneiros de Campinas e de Goiânia.	NÚCLEO URBANO E PIONEIRO DE GOIÂNIA	5	Projeto Executivo de Embutimento de Fiação - Elétrica/ Telefonia/ Lógica -, drenagem, entradas das fiações, água e esgoto nas edificações do Núcleo Urbano e Pioneiro de Goiânia nas Ruas 3 e 4.	O Núcleo Urbano e Pioneiro de Goiânia apresenta sistemas de distribuição de energia elétrica, lógica e iluminação pública aéreas, comprometendo a visibilidade do Patrimônio Cultural.	Substituição dos sistemas de distribuição de energia elétrica, iluminação pública e linhas lógico-telefônicas aéreas pelo subterrâneo definindo faixa técnica, limpeza visual da paisagem e valorização do patrimônio cultural.
GOIÂNIA	GO	5208707	Recuperar os bens culturais tombados e/ou preservados, promovendo a relação de identidade da população com a cidade patrimônio cultural nacional do art deco e a instituição de outros bens necessários para contextualização da cidade.	Promover estudos e projetos necessários para o conhecimento, cadastro e definição de intervenções nas áreas dos Núcleos Urbanos e Pioneiros de Campinas e de Goiânia.	NÚCLEO URBANO E PIONEIRO DE GOIÂNIA	6	Projeto Executivo de Embutimento de Fiação - Elétrica/ Telefonia/ Lógica -, drenagem, entradas das fiações, água e esgoto nas edificações do Núcleo Urbano e Pioneiro de Goiânia em trechos pré-definidos conforme Levantamento Cadastral e Diagnóstico nas s	O Núcleo Urbano e Pioneiro de Goiânia apresenta sistemas de distribuição de energia elétrica, lógica e iluminação pública aéreas, comprometendo a visibilidade do Patrimônio Cultural.	Substituição dos sistemas de distribuição de energia elétrica, iluminação pública e linhas lógico-telefônicas aéreas pelo subterrâneo definindo faixa técnica, limpeza visual da paisagem e valorização do patrimônio cultural.

[Handwritten signatures and initials]

Anexo I - Ações do município de Goiânia - GO

1. MUNICÍPIO	2. UF	3. Cód IBGE	4. OBJETIVO GERAL	5. OBJETIVOS ESPECÍFICOS	6. ÁREA DE ATUAÇÃO/ PROJETO	7. No	8. AÇÃO	9. DIAGNÓSTICO	10. RESULTADOS
GOIÂNIA	GO	5208707	Recuperar os bens culturais tombados e/ou preservados, promovendo a relação de identidade da população com a cidade patrimônio cultural nacional do art deco e a instituição de outros bens necessários para contextualização da cidade.	Promover estudos e projetos necessários para o conhecimento, cadastro e definição de intervenções nas áreas dos Núcleos Urbanos e Pioneiros de Campinas e de Goiânia.	NÚCLEO URBANO E PIONEIRO DE GOIÂNIA	7	Projeto Executivo de Requalificação dos Espaços Viários e Passeios Públicos do Núcleo Urbano e Pioneiro de Goiânia em trechos pré-definidos conforme Levantamento Cadastral e Diagnóstico nas seguintes vias: Ruas 3 e 4	O Núcleo Urbano e Pioneiro de Goiânia apresenta espaços livres de uso público carentes de conservação, ordenação e regulamentação. Passeios públicos, praças e áreas verdes apresentam baixa qualidade em equipamentos, mobilias e revestimentos de piso.	Requalificação e regulamentação dos espaços livres de uso público; melhoria das condições de mobilidade na região; ordenação, melhoria da qualidade e das condições de acessibilidade universal nos passeios públicos, praças e áreas verdes; requalificação da
GOIÂNIA	GO	5208707	Recuperar os bens culturais tombados e/ou preservados, promovendo a relação de identidade da população com a cidade patrimônio cultural nacional do art deco e a instituição de outros bens necessários para contextualização da cidade.	Promover estudos e projetos necessários para o conhecimento, cadastro e definição de intervenções nas áreas dos Núcleos Urbanos e Pioneiros de Campinas e de Goiânia.	NÚCLEO URBANO E PIONEIRO DE GOIÂNIA	8	Projeto Executivo de Requalificação dos Espaços Viários e Passeios Públicos do Núcleo Urbano e Pioneiro de Goiânia em trechos pré-definidos conforme Levantamento Cadastral e Diagnóstico nas seguintes vias: Av. Goiás; Av. Tocantins; Av. Araguaia; Av. Paran	O Núcleo Urbano e Pioneiro de Goiânia apresenta espaços livres de uso público carentes de conservação, ordenação e regulamentação. Passeios públicos, praças e áreas verdes apresentam baixa qualidade em equipamentos, mobilias e revestimentos de piso.	Requalificação e regulamentação dos espaços livres de uso público; melhoria das condições de mobilidade na região; ordenação, melhoria da qualidade e das condições de acessibilidade universal nos passeios públicos, praças e áreas verdes; requalificação da
GOIÂNIA	GO	5208707	Recuperar os bens culturais tombados e/ou preservados, promovendo a relação de identidade da população com a cidade patrimônio cultural nacional do art deco e a instituição de outros bens necessários para contextualização da cidade.	Promover estudos e projetos necessários para o conhecimento, cadastro e definição de intervenções nas áreas dos Núcleos Urbanos e Pioneiros de Campinas e de Goiânia.	NÚCLEO URBANO E PIONEIRO DE GOIÂNIA	9	Projeto Executivo de Requalificação dos Espaços Viários e Passeios Públicos do Núcleo Urbano e Pioneiro de Goiânia da Av. Anhanguera (Complementação).	O Núcleo Urbano e Pioneiro de Goiânia apresenta espaços livres de uso público carentes de conservação, ordenação e regulamentação. Passeios públicos, praças e áreas verdes apresentam baixa qualidade em equipamentos, mobilias e revestimentos de piso.	Requalificação e regulamentação dos espaços livres de uso público; melhoria das condições de mobilidade na região; ordenação, melhoria da qualidade e das condições de acessibilidade universal nos passeios públicos, praças e áreas verdes; requalificação da
GOIÂNIA	GO	5208707	Recuperar os bens culturais tombados e/ou preservados, promovendo a relação de identidade da população com a cidade patrimônio cultural nacional do art deco e a instituição de outros bens necessários para contextualização da cidade.	Promover estudos e projetos necessários para o conhecimento, cadastro e definição de intervenções nas áreas dos Núcleos Urbanos e Pioneiros de Campinas e de Goiânia.	NÚCLEO URBANO E PIONEIRO DE GOIÂNIA	10	Projeto Executivo de Requalificação de Fachadas e adequação de letreiros de propaganda do Núcleo Urbano e Pioneiro de Goiânia em trechos pré-definidos conforme Levantamento Cadastral e Diagnóstico na Av. Goiás trecho entre Praça Cívica e Av. Anhanguera	Fachadas em ruim estado de conservação com letreiros e elementos de propaganda encobrendo os edifícios comprometendo a qualidade da paisagem cultural.	Despoluição, ordenação visual e valorização da Paisagem Cultural, visando percepção e compreensão dos elementos referenciais da paisagem, preservação e visualização das características peculiares dos logradouros e das fachadas.
GOIÂNIA	GO	5208707	Recuperar os bens culturais tombados e/ou preservados, promovendo a relação de identidade da população com a cidade patrimônio cultural nacional do art deco e a instituição de outros bens necessários para contextualização da cidade.	Promover estudos e projetos necessários para o conhecimento, cadastro e definição de intervenções nas áreas dos Núcleos Urbanos e Pioneiros de Campinas e de Goiânia.	NÚCLEO URBANO E PIONEIRO DE GOIÂNIA	11	Projeto Executivo de Requalificação de Fachadas e adequação de letreiros de propaganda do Núcleo Urbano e Pioneiro de Goiânia em trechos pré-definidos conforme Levantamento Cadastral e Diagnóstico nas seguintes vias: Ruas 3 e 4; Av. Goiás trecho Av. Anhan	Fachadas em ruim estado de conservação com letreiros e elementos de propaganda encobrendo os edifícios comprometendo a qualidade da paisagem cultural.	Despoluição, ordenação visual e valorização da Paisagem Cultural, visando percepção e compreensão dos elementos referenciais da paisagem, preservação e visualização das características peculiares dos logradouros e das fachadas.
GOIÂNIA	GO	5208707	Recuperar os bens culturais tombados e/ou preservados, promovendo a relação de identidade da população com a cidade patrimônio cultural nacional do art deco e a instituição de outros bens necessários para contextualização da cidade.	Promover estudos e projetos necessários para o conhecimento, cadastro e definição de intervenções nas áreas dos Núcleos Urbanos e Pioneiros de Campinas e de Goiânia.	NÚCLEO URBANO E PIONEIRO DE CAMPINAS	12	Projeto Executivo de Mobiliário Urbano para os Núcleos Urbanos e Pioneiros de Campinas e de Goiânia	Presença de mobilias com diferentes linguagens, em precárias condições de manutenção, ausência de critérios urbanísticos para localização influencia negativamente no reconhecimento da paisagem cultural da Praça da matriz de Campinas - Área do Antigo Larg	Regularização do mobiliário urbano de acordo com os tipos de serviço e a identidade do lugar, ordenação e limpeza visual da paisagem.

7 ✓ A *[assinatura]*

Anexo I - Ações do município de Goiânia - GO

1. MUNICÍPIO	2. UF	3. Cód IBGE	4. OBJETIVO GERAL	5. OBJETIVOS ESPECÍFICOS	6. ÁREA DE ATUAÇÃO/ PROJETO	7. No	8. AÇÃO	9. DIAGNÓSTICO	10. RESULTADOS
GOIÂNIA	GO	5208707	Recuperar os bens culturais tombados e/ou preservados, promovendo a relação de identidade da população com a cidade patrimônio cultural nacional do <i>art deco</i> e a instituição de outros bens necessários para contextualização da cidade.	Promover estudos e projetos necessários para o conhecimento, cadastro e definição de intervenções nas áreas dos Núcleos Urbanos e Pioneiros de Campinas e de Goiânia.	NÚCLEO URBANO E PIONEIRO DE CAMPINAS	13	Projeto Executivo de Comunicação visual: Placas de Sinalização Viária e Turística para os Núcleos Urbanos e Pioneiros de Campinas e de Goiânia	Ausência de sinalização viária e turística dificulta a acessibilidade, mobilidade e o reconhecimento do Núcleo Urbano e Pioneiro de Campinas.	Melhoria da acessibilidade e mobilidade urbana por meio da sinalização viária e turística e produção de conhecimento sobre os bens culturais presentes na paisagem da Praça da Matriz de Campinas - Antigo Largo de Nossa Senhora da Conceição
GOIÂNIA	GO	5208707	Recuperar os bens culturais tombados e/ou preservados, promovendo a relação de identidade da população com a cidade patrimônio cultural nacional do <i>art deco</i> e a instituição de outros bens necessários para contextualização da cidade.	Introduzir nos passeios públicos - galerias subterrâneas compartilhadas pelos serviços públicos (energia, telefonia, TV a cabo, Internet) a serem implantadas em eixos pré-estabelecidos de modo a promover a requalificação do antigo centro.	NÚCLEO URBANO E PIONEIRO DE GOIÂNIA	14	Implantação do Projeto de Embutimento de fiação, galerias subterrâneas compartilhadas pelos serviços públicos (água, esgoto, energia elétrica e linhas lógico-telefônicas) - Ruas 3 e 4 trecho compreendido entre as Avenidas Araguaia e Tocantins. (COMPLEMENT)	Os sistemas de distribuição de energia elétrica e iluminação pública no Núcleo Pioneiro de Goiânia são aéreos, comprometendo a visibilidade do Patrimônio Cultural.	Substituição dos sistemas de distribuição de energia elétrica, iluminação pública e linhas lógico-telefônicas aéreos pelo subterrâneo definindo faixa técnica, limpeza visual da paisagem e valorização do patrimônio cultural.
GOIÂNIA	GO	5208707	Recuperar os bens culturais tombados e/ou preservados, promovendo a relação de identidade da população com a cidade patrimônio cultural nacional do <i>art deco</i> e a instituição de outros bens necessários para contextualização da cidade.	Introduzir nos passeios públicos - galerias subterrâneas compartilhadas pelos serviços públicos (energia, telefonia, TV a cabo, Internet) a serem implantadas em eixos pré-estabelecidos de modo a promover a requalificação do antigo centro.	NÚCLEO URBANO E PIONEIRO DE GOIÂNIA	15	Implantação do Projeto de Embutimento de fiação, galerias subterrâneas compartilhadas pelos serviços públicos (água, esgoto, energia elétrica e linhas lógico-telefônicas)- Av. Goiás	Os sistemas de distribuição de energia elétrica e iluminação pública no Núcleo Pioneiro de Goiânia são aéreos, comprometendo a visibilidade do Patrimônio Cultural.	Substituição dos sistemas de distribuição de energia elétrica, iluminação pública e linhas lógico-telefônicas aéreos pelo subterrâneo definindo faixa técnica, limpeza visual da paisagem e valorização do patrimônio cultural.
GOIÂNIA	GO	5208707	Recuperar os bens culturais tombados e/ou preservados, promovendo a relação de identidade da população com a cidade patrimônio cultural nacional do <i>art deco</i> e a instituição de outros bens necessários para contextualização da cidade.	Introduzir nos passeios públicos - galerias subterrâneas compartilhadas pelos serviços públicos (energia, telefonia, TV a cabo, Internet) a serem implantadas em eixos pré-estabelecidos de modo a promover a requalificação do antigo centro.	NÚCLEO URBANO E PIONEIRO DE GOIÂNIA	16	Implantação do Projeto de Embutimento de fiação, galerias subterrâneas compartilhadas pelos serviços públicos (água, esgoto, energia elétrica e linhas lógico-telefônicas) - Av. Tocantins	Os sistemas de distribuição de energia elétrica e iluminação pública no Núcleo Pioneiro de Goiânia são aéreos, comprometendo a visibilidade do Patrimônio Cultural.	Substituição dos sistemas de distribuição de energia elétrica, iluminação pública e linhas lógico-telefônicas aéreos pelo subterrâneo definindo faixa técnica, limpeza visual da paisagem e valorização do patrimônio cultural.
GOIÂNIA	GO	5208707	Recuperar os bens culturais tombados e/ou preservados, promovendo a relação de identidade da população com a cidade patrimônio cultural nacional do <i>art deco</i> e a instituição de outros bens necessários para contextualização da cidade.	Introduzir nos passeios públicos - galerias subterrâneas compartilhadas pelos serviços públicos (energia, telefonia, TV a cabo, Internet) a serem implantadas em eixos pré-estabelecidos de modo a promover a requalificação do antigo centro.	NÚCLEO URBANO E PIONEIRO DE GOIÂNIA	17	Implantação do Projeto de Embutimento de fiação, galerias subterrâneas compartilhadas pelos serviços públicos (água, esgoto, energia elétrica e linhas lógico-telefônicas) - Av. Araguaia	Os sistemas de distribuição de energia elétrica e iluminação pública no Núcleo Pioneiro de Goiânia são aéreos, comprometendo a visibilidade do Patrimônio Cultural.	Substituição dos sistemas de distribuição de energia elétrica, iluminação pública e linhas lógico-telefônicas aéreos pelo subterrâneo definindo faixa técnica, limpeza visual da paisagem e valorização do patrimônio cultural.
GOIÂNIA	GO	5208707	Recuperar os bens culturais tombados e/ou preservados, promovendo a relação de identidade da população com a cidade patrimônio cultural nacional do <i>art deco</i> e a instituição de outros bens necessários para contextualização da cidade.	Introduzir nos passeios públicos - galerias subterrâneas compartilhadas pelos serviços públicos (energia, telefonia, TV a cabo, Internet) a serem implantadas em eixos pré-estabelecidos de modo a promover a requalificação do antigo centro.	NÚCLEO URBANO E PIONEIRO DE GOIÂNIA	18	Implantação do Projeto de Embutimento de fiação, galerias subterrâneas compartilhadas pelos serviços públicos (água, esgoto, energia elétrica e linhas lógico-telefônicas) - Av. Paranaíba	Os sistemas de distribuição de energia elétrica e iluminação pública no Núcleo Pioneiro de Goiânia são aéreos, comprometendo a visibilidade do Patrimônio Cultural.	Substituição dos sistemas de distribuição de energia elétrica, iluminação pública e linhas lógico-telefônicas aéreos pelo subterrâneo definindo faixa técnica, limpeza visual da paisagem e valorização do patrimônio cultural.
GOIÂNIA	GO	5208707	Recuperar os bens culturais tombados e/ou preservados, promovendo a relação de identidade da população com a cidade patrimônio cultural nacional do <i>art deco</i> e a instituição de outros bens necessários para contextualização da cidade.	Introduzir nos passeios públicos - galerias subterrâneas compartilhadas pelos serviços públicos (energia, telefonia, TV a cabo, Internet) a serem implantadas em eixos pré-estabelecidos de modo a promover a requalificação do antigo centro.	NÚCLEO URBANO E PIONEIRO DE GOIÂNIA	19	Implantação do Projeto de Embutimento de fiação, galerias subterrâneas compartilhadas pelos serviços públicos (água, esgoto, energia elétrica e linhas lógico-telefônicas) - Av. Anhanguera trecho do entroncamento da Avenida 24 de outubro até Av. Paranaíba	Os sistemas de distribuição de energia elétrica e iluminação pública no Núcleo Pioneiro de Goiânia são aéreos, comprometendo a visibilidade do Patrimônio Cultural.	Substituição dos sistemas de distribuição de energia elétrica, iluminação pública e linhas lógico-telefônicas aéreos pelo subterrâneo definindo faixa técnica, limpeza visual da paisagem e valorização do patrimônio cultural.

[Assinatura]

Anexo I - Ações do município de Goiânia - GO

1. MUNICÍPIO	2. UF	3. Cód IBGE	4. OBJETIVO GERAL	5. OBJETIVOS ESPECÍFICOS	6. ÁREA DE ATUAÇÃO/ PROJETO	7. No	8. AÇÃO	9. DIAGNÓSTICO	10. RESULTADOS
GOIÂNIA	GO	5208707	Recuperar os bens culturais tombados e/ou preservados, promovendo a relação de identidade da população com a cidade patrimônio cultural nacional do <i>art deco</i> e a instituição de outros bens necessários para contextualização da cidade.	Programar e implantar a despoluição visual do Traçado Urbano e Núcleo Pioneiro de Goiânia tombado, por meio da remoção das diversas formas de propaganda comercial apoiadas nos edifícios e em outros tipos de suportes de propaganda e outros elementos descon	NÚCLEO URBANO E PIONEIRO DE GOIÂNIA	20	Remoção de letreiros e elementos de propaganda e requalificação de fachadas /testadas Implantação do Projeto Arquitetônico Executivo de Requalificação das Fachadas /testadas nos bens de interesse para preservação e adequação de letreiros e elementos de	Letreiros e elementos de propaganda encobrem as fachadas de edifícios comprometendo a qualidade da paisagem cultural	Despoluição, ordenação visual e valorização da Paisagem Cultural, visando percepção e compreensão dos elementos referenciais da paisagem, preservação e visualização das características peculiares dos logradouros e das fachadas.
GOIÂNIA	GO	5208707	Recuperar os bens culturais tombados e/ou preservados, promovendo a relação de identidade da população com a cidade patrimônio cultural nacional do <i>art deco</i> e a instituição de outros bens necessários para contextualização da cidade.	Programar e implantar a despoluição visual do Traçado Urbano e Núcleo Pioneiro de Goiânia tombado, por meio da remoção das diversas formas de propaganda comercial apoiadas nos edifícios e em outros tipos de suportes de propaganda e outros elementos descon	NÚCLEO URBANO E PIONEIRO DE GOIÂNIA	21	Remoção de letreiros e elementos de propaganda e requalificação de fachada Frontal /testada Implantação do Projeto Arquitetônico Executivo - Cara limpa - testadas nos bens de interesse para preservação e adequação de letreiros e elementos de propagan	Letreiros e elementos de propaganda encobrem as fachadas de edifícios comprometendo a qualidade da paisagem cultural	Despoluição, ordenação visual e valorização da Paisagem Cultural, visando percepção e compreensão dos elementos referenciais da paisagem, preservação e visualização das características peculiares dos logradouros e das fachadas.
GOIÂNIA	GO	5208707	Recuperar os bens culturais tombados e/ou preservados, promovendo a relação de identidade da população com a cidade patrimônio cultural nacional do <i>art deco</i> e a instituição de outros bens necessários para contextualização da cidade.	Programar e implantar a despoluição visual do Traçado Urbano e Núcleo Pioneiro de Goiânia tombado, por meio da remoção das diversas formas de propaganda comercial apoiadas nos edifícios e em outros tipos de suportes de propaganda e outros elementos descon	NÚCLEO URBANO E PIONEIRO DE GOIÂNIA	22	Remoção de letreiros e elementos de propaganda e requalificação de fachadas /testadas Implantação do Projeto Arquitetônico Executivo de Requalificação das Fachadas/testadas nos bens de interesse para preservação e adequação de letreiros e elementos de	Letreiros e elementos de propaganda encobrem as fachadas de edifícios comprometendo a qualidade da paisagem cultural	Despoluição, ordenação visual e valorização da Paisagem Cultural, visando percepção e compreensão dos elementos referenciais da paisagem, preservação e visualização das características peculiares dos logradouros e das fachadas.
GOIÂNIA	GO	5208707	Recuperar os bens culturais tombados e/ou preservados, promovendo a relação de identidade da população com a cidade patrimônio cultural nacional do <i>art deco</i> e a instituição de outros bens necessários para contextualização da cidade.	Programar e implantar a despoluição visual do Traçado Urbano e Núcleo Pioneiro de Goiânia tombado, por meio da remoção das diversas formas de propaganda comercial apoiadas nos edifícios e em outros tipos de suportes de propaganda e outros elementos descon	NÚCLEO URBANO E PIONEIRO DE GOIÂNIA	23	Remoção de letreiros e elementos de propaganda e requalificação de fachadas /testadas Implantação do Projeto Arquitetônico Executivo de Requalificação das Fachadas /testadas nos bens de interesse para preservação e adequação de letreiros e elementos de	Letreiros e elementos de propaganda encobrem as fachadas de edifícios ocupam o espaço aéreo de forma desordenada comprometendo a qualidade da paisagem cultural	Despoluição, ordenação visual e valorização da Paisagem Cultural, visando percepção e compreensão dos elementos referenciais da paisagem, preservação e visualização das características peculiares dos logradouros e das fachadas.
GOIÂNIA	GO	5208707	Recuperar os bens culturais tombados e/ou preservados, promovendo a relação de identidade da população com a cidade patrimônio cultural nacional do <i>art deco</i> e a instituição de outros bens necessários para contextualização da cidade.	Programar e implantar a despoluição visual do Traçado Urbano e Núcleo Pioneiro de Goiânia tombado, por meio da remoção das diversas formas de propaganda comercial apoiadas nos edifícios e em outros tipos de suportes de propaganda e outros elementos descon	NÚCLEO URBANO E PIONEIRO DE GOIÂNIA	24	Remoção de letreiros e elementos de propaganda e requalificação de fachadas /testadas Implantação do Projeto Arquitetônico Executivo de Requalificação das Fachadas /testadas nos bens de interesse para preservação e adequação de letreiros e elementos d	Letreiros e elementos de propaganda encobrem as fachadas de edifícios, ocupam o espaço aéreo de forma desordenada comprometendo a qualidade da paisagem cultural	Despoluição, ordenação visual e valorização da Paisagem Cultural, visando percepção e compreensão dos elementos referenciais da paisagem, preservação e visualização das características peculiares dos logradouros e das fachadas.
GOIÂNIA	GO	5208707	Recuperar os bens culturais tombados e/ou preservados, promovendo a relação de identidade da população com a cidade patrimônio cultural nacional do <i>art deco</i> e a instituição de outros bens necessários para contextualização da cidade.	Programar e implantar a despoluição visual do Traçado Urbano e Núcleo Pioneiro de Goiânia tombado, por meio da remoção das diversas formas de propaganda comercial apoiadas nos edifícios e em outros tipos de suportes de propaganda e outros elementos descon	NÚCLEO URBANO E PIONEIRO DE GOIÂNIA	25	Remoção de letreiros e elementos de propaganda e requalificação de fachadas /testadas Implantação do Projeto Arquitetônico Executivo de Requalificação das Fachadas /testadas nos bens de interesse para preservação e adequação de letreiros e elementos de	Letreiros e elementos de propaganda encobrem as fachadas de edifícios ocupam o espaço aéreo de forma desordenada comprometendo a qualidade da paisagem cultural	Despoluição, ordenação visual e valorização da Paisagem Cultural, visando percepção e compreensão dos elementos referenciais da paisagem, preservação e visualização das características peculiares dos logradouros e das fachadas.

[Handwritten signature]

Anexo I - Ações do município de Goiânia - GO

1. MUNICÍPIO	2. UF	3. Cód IBGE	4. OBJETIVO GERAL	5. OBJETIVOS ESPECÍFICOS	6. ÁREA DE ATUAÇÃO/ PROJETO	7. No	8. AÇÃO	9. DIAGNÓSTICO	10. RESULTADOS
GOIÂNIA	GO	5208707	Recuperar os bens culturais tombados e/ou preservados, promovendo a relação de identidade da população com a cidade patrimônio cultural nacional do <i>art deco</i> e a instituição de outros bens necessários para contextualização da cidade.	Recuperar e requalificar os passeios públicos e acessibilidades no Traçado Urbano e Núcleo Pioneiro de Goiânia tombado, com prioridade para o resgate do ladrilho hidráulico;	NÚCLEO URBANO E PIONEIRO DE GOIÂNIA	26	Requalificação dos espaços viários e passeios públicos - Ruas 3 e 4 trecho compreendido entre as Avenidas Tocantins e Araguaia	Espaços livres de uso público carentes de conservação, ordenação e regulamentação. Passeios públicos, praças e áreas verdes apresentam baixa qualidade em equipamentos, mobiliários e revestimentos de piso.	Requalificação e regulamentação dos espaços livres de uso público; melhoria das condições de mobilidade na região; ordenação; melhoria da qualidade e das condições de acessibilidade universal nos passeios públicos, praças e áreas verdes; requalificação da
GOIÂNIA	GO	5208707	Recuperar os bens culturais tombados e/ou preservados, promovendo a relação de identidade da população com a cidade patrimônio cultural nacional do <i>art deco</i> e a instituição de outros bens necessários para contextualização da cidade.	Recuperar e requalificar os passeios públicos e acessibilidades no Traçado Urbano e Núcleo Pioneiro de Goiânia tombado, com prioridade para o resgate do ladrilho hidráulico;	NÚCLEO URBANO E PIONEIRO DE GOIÂNIA	27	Requalificação dos espaços viários e passeios públicos - Av. Goiás	Espaços livres de uso público carentes de conservação, ordenação e regulamentação. Passeios públicos, praças e áreas verdes apresentam baixa qualidade em equipamentos, mobiliários e revestimentos de piso.	Requalificação e regulamentação dos espaços livres de uso público; melhoria das condições de mobilidade na região; ordenação; melhoria da qualidade e das condições de acessibilidade universal nos passeios públicos, praças e áreas verdes; requalificação da
GOIÂNIA	GO	5208707	Recuperar os bens culturais tombados e/ou preservados, promovendo a relação de identidade da população com a cidade patrimônio cultural nacional do <i>art deco</i> e a instituição de outros bens necessários para contextualização da cidade.	Recuperar e requalificar os passeios públicos e acessibilidades no Traçado Urbano e Núcleo Pioneiro de Goiânia tombado, com prioridade para o resgate do ladrilho hidráulico;	NÚCLEO URBANO E PIONEIRO DE GOIÂNIA	28	Requalificação dos espaços viários e passeios públicos - Av. Tocantins	Espaços livres de uso público carentes de conservação, ordenação e regulamentação. Passeios públicos, praças e áreas verdes apresentam baixa qualidade em equipamentos, mobiliários e revestimentos de piso.	Requalificação e regulamentação dos espaços livres de uso público; melhoria das condições de mobilidade na região; ordenação; melhoria da qualidade e das condições de acessibilidade universal nos passeios públicos, praças e áreas verdes; requalificação da
GOIÂNIA	GO	5208707	Recuperar os bens culturais tombados e/ou preservados, promovendo a relação de identidade da população com a cidade patrimônio cultural nacional do <i>art deco</i> e a instituição de outros bens necessários para contextualização da cidade.	Recuperar e requalificar os passeios públicos e acessibilidades no Traçado Urbano e Núcleo Pioneiro de Goiânia tombado, com prioridade para o resgate do ladrilho hidráulico;	NÚCLEO URBANO E PIONEIRO DE GOIÂNIA	29	Requalificação dos espaços viários e passeios públicos - Av. Araguaia	Espaços livres de uso público carentes de conservação, ordenação e regulamentação. Passeios públicos, praças e áreas verdes apresentam baixa qualidade em equipamentos, mobiliários e revestimentos de piso.	Requalificação e regulamentação dos espaços livres de uso público; melhoria das condições de mobilidade na região; ordenação; melhoria da qualidade e das condições de acessibilidade universal nos passeios públicos, praças e áreas verdes; requalificação da
GOIÂNIA	GO	5208707	Recuperar os bens culturais tombados e/ou preservados, promovendo a relação de identidade da população com a cidade patrimônio cultural nacional do <i>art deco</i> e a instituição de outros bens necessários para contextualização da cidade.	Recuperar e requalificar os passeios públicos e acessibilidades no Traçado Urbano e Núcleo Pioneiro de Goiânia tombado, com prioridade para o resgate do ladrilho hidráulico;	NÚCLEO URBANO E PIONEIRO DE GOIÂNIA	30	Requalificação dos espaços viários e passeios públicos - Av. Paranaíba	Espaços livres de uso público carentes de conservação, ordenação e regulamentação. Passeios públicos, praças e áreas verdes apresentam baixa qualidade em equipamentos, mobiliários e revestimentos de piso.	Requalificação e regulamentação dos espaços livres de uso público; melhoria das condições de mobilidade na região; ordenação; melhoria da qualidade e das condições de acessibilidade universal nos passeios públicos, praças e áreas verdes; requalificação da
GOIÂNIA	GO	5208707	Recuperar os bens culturais tombados e/ou preservados, promovendo a relação de identidade da população com a cidade patrimônio cultural nacional do <i>art deco</i> e a instituição de outros bens necessários para contextualização da cidade.	Recuperar e requalificar os passeios públicos e acessibilidades no Traçado Urbano e Núcleo Pioneiro de Goiânia tombado, com prioridade para o resgate do ladrilho hidráulico;	NÚCLEO URBANO E PIONEIRO DE GOIÂNIA	31	Requalificação dos espaços viários e passeios públicos - Av. Anhanguera trecho do entroncamento da Avenida 24 de outubro até Av. Paranaíba e trecho entre Av. Paranaíba e a Praça do Bíblia (adequações)	Espaços livres de uso público carentes de conservação, ordenação e regulamentação. Passeios públicos, praças e áreas verdes apresentam baixa qualidade em equipamentos, mobiliários e revestimentos de piso.	Requalificação e regulamentação dos espaços livres de uso público; melhoria das condições de mobilidade na região; ordenação; melhoria da qualidade e das condições de acessibilidade universal nos passeios públicos, praças e áreas verdes; requalificação da
GOIÂNIA	GO	5208707	Recuperar os bens culturais tombados e/ou preservados, promovendo a relação de identidade da população com a cidade patrimônio cultural nacional do <i>art deco</i> e a instituição de outros bens necessários para contextualização da cidade.	Definir e regularizar sobre o mobiliário urbano - bancos, lixeiras, bancas de revistas e jornais, quiosques, carrinhos de frutas... de acordo com as várias identidades dos lugares e tipos de serviços, considerando principalmente o enorme volume de imóveis	NÚCLEO URBANO E PIONEIRO DE GOIÂNIA	32	Execução e Implantação do Mobiliário Urbano: bancos, lixeiras, quiosques, bancas de revista, ponto de ônibus, obelisco, gola de árvores em vias públicas, defensas e bicicletários. (ver mapa em anexo, conforme percurso) - Ruas 3 e 4 trecho compreendido ent	Presença de mobiliário urbano com diferentes linguagens, padrões de acabamento, dimensões e não atendimento à legislação quanto a manutenção, localização e ocupação do solo nos logradouros público. Influência negativa na paisagem cultural e no reconh	Regularização do mobiliário urbano de acordo com os tipos de serviço e a identidade do lugar, ordenação e limpeza visual da paisagem.

Almeida

Anexo I - Ações do município de Goiânia - GO

1. MUNICÍPIO	2. UF	3. Cód IBGE	4. OBJETIVO GERAL	5. OBJETIVOS ESPECÍFICOS	6. ÁREA DE ATUAÇÃO/ PROJETO	7. No	8. AÇÃO	9. DIAGNÓSTICO	10. RESULTADOS
GOIÂNIA	GO	5208707	Recuperar os bens culturais tombados e/ou preservados, promovendo a relação de identidade da população com a cidade patrimônio cultural nacional do <i>art deco</i> e a instituição de outros bens necessários para contextualização da cidade.	Definir e regularizar sobre o mobiliário urbano - bancos, lixeiras, bancas de revistas e jornais, quiosques, carrinhos de frutas... de acordo com as várias identidades dos lugares e tipos de serviços, considerando principalmente o enorme volume de imóveis	NÚCLEO URBANO E PIONEIRO DE GOIÂNIA	33	Execução e Implantação do Mobiliário Urbano: bancos, lixeiras, quiosques, bancas de revista, ponto de ônibus, obelisco, gola de árvores em vias públicas, defensas e bicicletários. (ver mapa em anexo, conforme percurso) - Av. Goiás	Presença de mobiliário urbano com diferentes linguagens, padrões de acabamento, dimensões e não atendimento à legislação quanto a manutenção, localização e ocupação do solo nos logradouros público. Influência negativa na paisagem cultural e no reconh	Regularização do mobiliário urbano de acordo com os tipos de serviço e a identidade do lugar, ordenação e limpeza visual da paisagem.
GOIÂNIA	GO	5208707	Recuperar os bens culturais tombados e/ou preservados, promovendo a relação de identidade da população com a cidade patrimônio cultural nacional do <i>art deco</i> e a instituição de outros bens necessários para contextualização da cidade.	Definir e regularizar sobre o mobiliário urbano - bancos, lixeiras, bancas de revistas e jornais, quiosques, carrinhos de frutas... de acordo com as várias identidades dos lugares e tipos de serviços, considerando principalmente o enorme volume de imóveis	NÚCLEO URBANO E PIONEIRO DE GOIÂNIA	34	Execução e Implantação do Mobiliário Urbano: bancos, lixeiras, quiosques, bancas de revista, ponto de ônibus, obelisco, gola de árvores em vias públicas, defensas e bicicletários. - Av. Tocantins	Presença de mobiliário urbano com diferentes linguagens, padrões de acabamento, dimensões e não atendimento à legislação quanto a manutenção, localização e ocupação do solo nos logradouros público. Influência negativa na paisagem cultural e no reconh	Regularização do mobiliário urbano de acordo com os tipos de serviço e a identidade do lugar, ordenação e limpeza visual da paisagem.
GOIÂNIA	GO	5208707	Recuperar os bens culturais tombados e/ou preservados, promovendo a relação de identidade da população com a cidade patrimônio cultural nacional do <i>art deco</i> e a instituição de outros bens necessários para contextualização da cidade.	Definir e regularizar sobre o mobiliário urbano - bancos, lixeiras, bancas de revistas e jornais, quiosques, carrinhos de frutas... de acordo com as várias identidades dos lugares e tipos de serviços, considerando principalmente o enorme volume de imóveis	NÚCLEO URBANO E PIONEIRO DE GOIÂNIA	35	Execução e Implantação do Mobiliário Urbano: bancos, lixeiras, quiosques, bancas de revista, ponto de ônibus, obelisco, gola de árvores em vias públicas, defensas e bicicletários. (ver mapa em anexo, conforme percurso) - Av. Araguaia	Presença de mobiliário urbano com diferentes linguagens, padrões de acabamento, dimensões e não atendimento à legislação quanto a manutenção, localização e ocupação do solo nos logradouros público. Influência negativa na paisagem cultural e no reconh	Regularização do mobiliário urbano de acordo com os tipos de serviço e a identidade do lugar, ordenação e limpeza visual da paisagem.
GOIÂNIA	GO	5208707	Recuperar os bens culturais tombados e/ou preservados, promovendo a relação de identidade da população com a cidade patrimônio cultural nacional do <i>art deco</i> e a instituição de outros bens necessários para contextualização da cidade.	Definir e regularizar sobre o mobiliário urbano - bancos, lixeiras, bancas de revistas e jornais, quiosques, carrinhos de frutas... de acordo com as várias identidades dos lugares e tipos de serviços, considerando principalmente o enorme volume de imóveis	NÚCLEO URBANO E PIONEIRO DE GOIÂNIA	36	Execução e Implantação do Mobiliário Urbano: bancos, lixeiras, quiosques, bancas de revista, ponto de ônibus, obelisco, gola de árvores em vias públicas, defensas e bicicletários. (ver mapa em anexo, conforme percurso) - Av. Paranaíba	Presença de mobiliário urbano com diferentes linguagens, padrões de acabamento, dimensões e não atendimento à legislação quanto a manutenção, localização e ocupação do solo nos logradouros público. Influência negativa na paisagem cultural e no reconh	Regularização do mobiliário urbano de acordo com os tipos de serviço e a identidade do lugar, ordenação e limpeza visual da paisagem.
GOIÂNIA	GO	5208707	Recuperar os bens culturais tombados e/ou preservados, promovendo a relação de identidade da população com a cidade patrimônio cultural nacional do <i>art deco</i> e a instituição de outros bens necessários para contextualização da cidade.	Definir e regularizar sobre o mobiliário urbano - bancos, lixeiras, bancas de revistas e jornais, quiosques, carrinhos de frutas... de acordo com as várias identidades dos lugares e tipos de serviços, considerando principalmente o enorme volume de imóveis	NÚCLEO URBANO E PIONEIRO DE GOIÂNIA	37	Execução e Implantação do Mobiliário Urbano: bancos, lixeiras, quiosques, bancas de revistas, ponto de ônibus, obelisco, gola de árvores em vias públicas, defensas e bicicletários. (ver mapa em anexo, conforme percurso) - Av. Anhanguera trecho do entronca	Presença de mobiliário urbano com diferentes linguagens, padrões de acabamento, dimensões e não atendimento à legislação quanto a manutenção, localização e ocupação do solo nos logradouros público. Influência negativa na paisagem cultural e no reconh	Regularização do mobiliário urbano de acordo com os tipos de serviço e a identidade do lugar, ordenação e limpeza visual da paisagem.
GOIÂNIA	GO	5208707	Recuperar os bens culturais tombados e/ou preservados, promovendo a relação de identidade da população com a cidade patrimônio cultural nacional do <i>art deco</i> e a instituição de outros bens necessários para contextualização da cidade.	Promover o conhecimento da população sobre a cidade patrimônio cultural nacional do <i>art deco</i> , por meio da sinalização histórica e turística	NÚCLEO URBANO E PIONEIRO DE GOIÂNIA	38	Execução e Implantação de Placas de Sinalização Viária e Turística (vias e bens culturais), conforme o Guia Nacional de Sinalização Turística/Patrimonial, Embratur/IPHAN e Denatran, 2001. (ver mapa em anexo, conforme percurso) - Ruas 3 e 4 trecho compr	A sinalização viária é insuficiente e a sinalização patrimonial e turística é precária prejudicando a mobilidade urbana e a compreensão/apropriação da cidade.	Melhoria da acessibilidade e mobilidade urbana por meio da sinalização viária e turística e produção de conhecimento sobre os bens culturais presentes na paisagem cultural do Núcleo Pioneiro de Goiânia.

Anexo I - Ações do município de Goiânia - GO




1. MUNICÍPIO	2. UF	3. Cód IBGE	4. OBJETIVO GERAL	5. OBJETIVOS ESPECÍFICOS	6. ÁREA DE ATUAÇÃO/ PROJETO	7. No	8. AÇÃO	9. DIAGNÓSTICO	10. RESULTADOS
GOIÂNIA	GO	5208707	Recuperar os bens culturais tombados e/ou preservados, promovendo a relação de identidade da população com a cidade patrimônio cultural nacional do <i>art deco</i> e a instituição de outros bens necessários para contextualização da cidade.	Promover o conhecimento da população sobre a cidade patrimônio cultural nacional do art deco, por meio da sinalização histórica e turística	NÚCLEO URBANO E PIONEIRO DE GOIÂNIA	39	Execução e Implantação de Placas de Sinalização Viária e Turística (vias e bens culturais), conforme o Guia Nacional de Sinalização Turística/Patrimonial, Embratur/IPHAN e Denatran, 2001. (ver mapa em anexo, conforme percurso). - Av. Goiás	A sinalização viária é insuficiente e a sinalização patrimonial e turística é precária prejudicando a mobilidade urbana e a compreensão/apropriação da cidade.	Melhoria da acessibilidade e mobilidade urbana por meio da sinalização viária e turística e produção de conhecimento sobre os bens culturais presentes na paisagem cultural do Núcleo Pioneiro de Goiânia.
GOIÂNIA	GO	5208707	Recuperar os bens culturais tombados e/ou preservados, promovendo a relação de identidade da população com a cidade patrimônio cultural nacional do <i>art deco</i> e a instituição de outros bens necessários para contextualização da cidade.	Promover o conhecimento da população sobre a cidade patrimônio cultural nacional do art deco, por meio da sinalização histórica e turística	NÚCLEO URBANO E PIONEIRO DE GOIÂNIA	40	Execução e Implantação de Placas de Sinalização Viária e Turística (vias e bens culturais), conforme o Guia Nacional de Sinalização Turística/Patrimonial, Embratur/IPHAN e Denatran, 2001. (ver mapa em anexo, conforme percurso). - Av. Tocantins	A sinalização viária é insuficiente e a sinalização patrimonial e turística é precária prejudicando a mobilidade urbana e a compreensão/apropriação da cidade.	Melhoria da acessibilidade e mobilidade urbana por meio da sinalização viária e turística e produção de conhecimento sobre os bens culturais presentes na paisagem cultural do Núcleo Pioneiro de Goiânia.
GOIÂNIA	GO	5208707	Recuperar os bens culturais tombados e/ou preservados, promovendo a relação de identidade da população com a cidade patrimônio cultural nacional do <i>art deco</i> e a instituição de outros bens necessários para contextualização da cidade.	Promover o conhecimento da população sobre a cidade patrimônio cultural nacional do art deco, por meio da sinalização histórica e turística	NÚCLEO URBANO E PIONEIRO DE GOIÂNIA	41	Execução e Implantação de Placas de Sinalização Viária e Turística (vias e bens culturais), conforme o Guia Nacional de Sinalização Turística/Patrimonial, Embratur/IPHAN e Denatran, 2001. (ver mapa em anexo, conforme percurso). - Av. Araguaia	A sinalização viária é insuficiente e a sinalização patrimonial e turística é precária prejudicando a mobilidade urbana e a compreensão/apropriação da cidade.	Melhoria da acessibilidade e mobilidade urbana por meio da sinalização viária e turística e produção de conhecimento sobre os bens culturais presentes na paisagem cultural do Núcleo Pioneiro de Goiânia.
GOIÂNIA	GO	5208707	Recuperar os bens culturais tombados e/ou preservados, promovendo a relação de identidade da população com a cidade patrimônio cultural nacional do <i>art deco</i> e a instituição de outros bens necessários para contextualização da cidade.	Promover o conhecimento da população sobre a cidade patrimônio cultural nacional do art deco, por meio da sinalização histórica e turística	NÚCLEO URBANO E PIONEIRO DE GOIÂNIA	42	Execução e Implantação de Placas de Sinalização Viária e Turística (vias e bens culturais), conforme o Guia Nacional de Sinalização Turística/Patrimonial, Embratur/IPHAN e Denatran, 2001. (ver mapa em anexo, conforme percurso). - Av. Paranaíba	A sinalização viária é insuficiente e a sinalização patrimonial e turística é precária prejudicando a mobilidade urbana e a compreensão/apropriação da cidade.	Melhoria da acessibilidade e mobilidade urbana por meio da sinalização viária e turística e produção de conhecimento sobre os bens culturais presentes na paisagem cultural do Núcleo Pioneiro de Goiânia.
GOIÂNIA	GO	5208707	Recuperar os bens culturais tombados e/ou preservados, promovendo a relação de identidade da população com a cidade patrimônio cultural nacional do <i>art deco</i> e a instituição de outros bens necessários para contextualização da cidade.	Promover o conhecimento da população sobre a cidade patrimônio cultural nacional do art deco, por meio da sinalização histórica e turística	NÚCLEO URBANO E PIONEIRO DE GOIÂNIA	43	Execução e Implantação de Placas de Sinalização Viária e Turística (vias e bens culturais), conforme o Guia Nacional de Sinalização Turística/Patrimonial, Embratur/IPHAN e Denatran, 2001. (ver mapa em anexo, conforme percurso). - Av. Anhangüera trecho do	A sinalização viária é insuficiente e a sinalização patrimonial e turística é precária prejudicando a mobilidade urbana e a compreensão/apropriação da cidade.	Melhoria da acessibilidade e mobilidade urbana por meio da sinalização viária e turística e produção de conhecimento sobre os bens culturais presentes na paisagem cultural do Núcleo Pioneiro de Goiânia.
GOIÂNIA	GO	5208707	Recuperar os bens culturais tombados e/ou preservados, promovendo a relação de identidade da população com a cidade patrimônio cultural nacional do <i>art deco</i> e a instituição de outros bens necessários para contextualização da cidade.	Promover o conhecimento da população sobre a cidade patrimônio cultural nacional do art deco, por meio da sinalização histórica e turística	NÚCLEO URBANO E PIONEIRO DE GOIÂNIA	44	Recuperação do Patrimônio Edificado. Avenida Goiás.	O patrimônio edificado necessita de obras de conservação e restauro. Há casos de manutenção não apropriada, abandono e depreciação dos edifícios de valor histórico.	Diretrizes e ações coordenadas e integradas para a gestão de preservação do patrimônio cultural.

5

Handwritten signature

Anexo I - Ações do município de Goiânia - GO

1. MUNICÍPIO	2. UF	3. Cód IBGE	4. OBJETIVO GERAL	5. OBJETIVOS ESPECÍFICOS	6. ÁREA DE ATUAÇÃO/ PROJETO	7. No	8. AÇÃO	9. DIAGNÓSTICO	10. RESULTADOS
GOIÂNIA	GO	5208707	Recuperar os bens culturais tombados e/ou preservados, promovendo a relação de identidade da população com a cidade patrimônio cultural nacional do <i>art deco</i> e a instituição de outros bens necessários para contextualização da cidade.	Promover o conhecimento da população sobre a cidade patrimônio cultural nacional do <i>art deco</i> , por meio da sinalização histórica e turística	NÚCLEO URBANO E PIONEIRO DE GOIÂNIA	45	Recuperação do Patrimônio Edificado, Avenida Tocantins	O patrimônio edificado necessita de obras de conservação e restauro. Há casos de manutenção não apropriada, abandono e depreciação dos edifícios de valor histórico.	Diretrizes e ações coordenadas e integradas para a gestão de preservação do patrimônio cultural.
GOIÂNIA	GO	5208707	Recuperar os bens culturais tombados e/ou preservados, promovendo a relação de identidade da população com a cidade patrimônio cultural nacional do <i>art deco</i> e a instituição de outros bens necessários para contextualização da cidade.	Promover o conhecimento da população sobre a cidade patrimônio cultural nacional do <i>art deco</i> , por meio da sinalização histórica e turística	NÚCLEO URBANO E PIONEIRO DE GOIÂNIA	46	Recuperação do Patrimônio Edificado, Avenida Araguaia.	O patrimônio edificado necessita de obras de conservação e restauro. Há casos de manutenção não apropriada, abandono e depreciação dos edifícios de valor histórico.	Diretrizes e ações coordenadas e integradas para a gestão de preservação do patrimônio cultural.
GOIÂNIA	GO	5208707	Recuperar os bens culturais tombados e/ou preservados, promovendo a relação de identidade da população com a cidade patrimônio cultural nacional do <i>art deco</i> e a instituição de outros bens necessários para contextualização da cidade.	Promover o conhecimento da população sobre a cidade patrimônio cultural nacional do <i>art deco</i> , por meio da sinalização histórica e turística	NÚCLEO URBANO E PIONEIRO DE GOIÂNIA	47	Recuperação do Patrimônio Edificado, Avenida Anhangüera.	O patrimônio edificado necessita de obras de conservação e restauro. Há casos de manutenção não apropriada, abandono e depreciação dos edifícios de valor histórico.	Diretrizes e ações coordenadas e integradas para a gestão de preservação do patrimônio cultural.
GOIÂNIA	GO	5208707	Recuperar os bens culturais tombados e/ou preservados, promovendo a relação de identidade da população com a cidade patrimônio cultural nacional do <i>art deco</i> e a instituição de outros bens necessários para contextualização da cidade.	Promover estudos e projetos necessários para o conhecimento, cadastro e definição de intervenções nas áreas dos Núcleos Urbanos e Pioneiros de Campinas e de Goiânia.	NÚCLEO URBANO E PIONEIRO DE CAMPINAS	48	Levantamento Planialtimétrico Cadastral da Praça da Matriz de Campinas - Área do Antigo Largo de Nossa Senhora da Conceição com extensão para a Av. Sergipe	Ausência de Levantamento Planialtimétrico Cadastral atualizado para o desenvolvimento dos Projetos.	Base atualizada e confiável para o desenvolvimento dos Projetos de Requalificação da Área do Antigo Largo de Nossa Senhora da Conceição com extensão para a Av. Sergipe
GOIÂNIA	GO	5208707	Recuperar os bens culturais tombados e/ou preservados, promovendo a relação de identidade da população com a cidade patrimônio cultural nacional do <i>art deco</i> e a instituição de outros bens necessários para contextualização da cidade.	Promover estudos e projetos necessários para o conhecimento, cadastro e definição de intervenções nas áreas dos Núcleos Urbanos e Pioneiros de Campinas e de Goiânia.	NÚCLEO URBANO E PIONEIRO DE CAMPINAS	49	Levantamento Planialtimétrico Cadastral da Área da Praça Coronel Joaquim Lúcio	Ausência de Levantamento Planialtimétrico Cadastral atualizado para o desenvolvimento dos Projetos.	Base atualizada e confiável para o desenvolvimento dos Projetos de Requalificação da Área da Praça Coronel Joaquim Lúcio no trecho compreendido pela Quadra 35 (Praça Cel Joaquim Lúcio); Rua José Hermano (Qds. 24, 25, 36 e 54); Avenida Alberto Miguel Qds.
GOIÂNIA	GO	5208707	Recuperar os bens culturais tombados e/ou preservados, promovendo a relação de identidade da população com a cidade patrimônio cultural nacional do <i>art deco</i> e a instituição de outros bens necessários para contextualização da cidade.	Promover estudos e projetos necessários para o conhecimento, cadastro e definição de intervenções nas áreas dos Núcleos Urbanos e pioneiros de Campinas e de Goiânia.	NÚCLEO URBANO E PIONEIRO DE CAMPINAS	50	Levantamento Cadastral e Diagnóstico da Praça da Matriz de Campinas - Área do Antigo Largo de Nossa Senhora da Conceição com extensão para a Av. Sergipe	Praça da Matriz de Campinas - Área do Antigo Largo de Nossa Senhora da Conceição com extensão para a Av. Sergipe, espaço germinal do Núcleo Pioneiro de Campinas, abriga bens tombados e de interesse para preservação que é necessário cadastrar e definir dir	Cadastro atualizado e diretrizes para intervenção na Praça da Matriz de Campinas - Área do Antigo Largo de Nossa Senhora da Conceição com extensão para a Av. Sergipe
GOIÂNIA	GO	5208707	Recuperar os bens culturais tombados e/ou preservados, promovendo a relação de identidade da população com a cidade patrimônio cultural nacional do <i>art deco</i> e a instituição de outros bens necessários para contextualização da cidade.	Promover estudos e projetos necessários para o conhecimento, cadastro e definição de intervenções nas áreas dos Núcleos Urbanos e pioneiros de Campinas e de Goiânia.	NÚCLEO URBANO E PIONEIRO DE CAMPINAS	51	Levantamento Cadastral e Diagnóstico da Área da Praça Coronel Joaquim Lúcio	Praça Coronel Joaquim Lúcio abriga bens tombados e de interesse para preservação que é necessário cadastrar e definir diretrizes para intervenção	Cadastro atualizado e diretrizes para intervenção da Área da Praça Coronel Joaquim Lúcio no trecho compreendido pela Quadra 35 (Praça Cel Joaquim Lúcio); Rua José Hermano (Qds. 24, 25, 36 e 54); Avenida Alberto Miguel Qds. 53 e 54; Rua Geraldo Oliveira Ne

Handwritten signatures and initials:




Anexo I - Ações do município de Goiânia - GO

1. MUNICÍPIO	2. UF	3. Cód IBGE	4. OBJETIVO GERAL	5. OBJETIVOS ESPECÍFICOS	6. ÁREA DE ATUAÇÃO/ PROJETO	7. No	8. AÇÃO	9. DIAGNÓSTICO	10. RESULTADOS
GOIÂNIA	GO	5208707	Recuperar os bens culturais tombados e/ou preservados, promovendo a relação de identidade da população com a cidade patrimônio cultural nacional do art deco e a instituição de outros bens necessários para contextualização da cidade.	Promover estudos e projetos necessários para o conhecimento, cadastro e definição de intervenções nas áreas dos Núcleos Urbanos e Pioneiros de Campinas e de Goiânia.	NÚCLEO URBANO E PIONEIRO DE CAMPINAS	52	Projeto Executivo de Arquitetura Paisagística - Antigo Largo de Nossa Senhora da Conceição - Praça da Matriz de Campinas - Praça Santo Afonso de Ligório *	Praça da Matriz de Campinas - Área do Antigo Largo de Nossa Senhora da Conceição, espaço germinal do Núcleo Pioneiro de Campinas, necessita de conservação e requalificação urbanística e paisagística (passeios públicos e áreas verdes existentes).	Reconhecimento do Antigo Largo de Nossa Senhora da Conceição por meio da Requalificação dos espaços da praça da Matriz de Campinas - considerando os elementos vegetais, elementos simbólicos, patrimoniais, mobiliário urbano e acessibilidade/mobilidade de p
GOIÂNIA	GO	5208707	Recuperar os bens culturais tombados e/ou preservados, promovendo a relação de identidade da população com a cidade patrimônio cultural nacional do art deco e a instituição de outros bens necessários para contextualização da cidade.	Promover estudos e projetos necessários para o conhecimento, cadastro e definição de intervenções nas áreas dos Núcleos Urbanos e Pioneiros de Campinas e de Goiânia.	NÚCLEO URBANO E PIONEIRO DE CAMPINAS	53	Projeto Executivo de Arquitetura Paisagística da Praça Coronel Joaquim Lúcio	Praça Coronel Joaquim Lúcio necessita de conservação e requalificação urbanística e paisagística (passeios públicos e áreas verdes existentes).	Reconhecimento da Praça Coronel Joaquim Lúcio e entorno como espaço original do Núcleo Urbano e Pioneiro de Campinas. Requalificação da Praça considerando os elementos vegetais, elementos simbólicos, patrimoniais, mobiliário urbano e acessibilidade/mobili
GOIÂNIA	GO	5208707	Recuperar os bens culturais tombados e/ou preservados, promovendo a relação de identidade da população com a cidade patrimônio cultural nacional do art deco e a instituição de outros bens necessários para contextualização da cidade.	Promover estudos e projetos necessários para o conhecimento, cadastro e definição de intervenções nas áreas dos Núcleos Urbanos e Pioneiros de Campinas e de Goiânia.	NÚCLEO URBANO E PIONEIRO DE CAMPINAS	54	Projeto Executivo de Requalificação da Quadra 9 – áreas livres e acessos, ocupada pela Praça do Ginásio de Esportes e Centro Cultural Gustavo Ritter	A Quadra 9 abriga o Ginásio de Esportes e o Centro Cultural Gustavo Ritter, é um espaço contíguo à Praça da Matriz de Campinas. Necessita de conservação e requalificação urbanística e paisagística (passeios públicos, áreas verdes existentes, ordenação e no	Requalificação da Quadra 9 - ocupada pelo Ginásio de Esportes e Centro Cultural Gustavo Ritter, áreas livres e acessos - considerando os elementos vegetais, elementos simbólicos, patrimoniais, mobiliário urbano, atividades informais e acessibilidade/mobili
GOIÂNIA	GO	5208707	Recuperar os bens culturais tombados e/ou preservados, promovendo a relação de identidade da população com a cidade patrimônio cultural nacional do art deco e a instituição de outros bens necessários para contextualização da cidade.	Promover estudos e projetos necessários para o conhecimento, cadastro e definição de intervenções nas áreas dos Núcleos Urbanos e pioneiros de Campinas e de Goiânia.	NÚCLEO URBANO E PIONEIRO DE CAMPINAS	55	Projeto Executivo de Embutimento de Fiação - Elétrica/ Telefonia/ Lógica -, drenagem, entradas das fiações, água e esgoto nas edificações para a Área do Antigo Largo de Nossa Senhora da Conceição com extensão para a Av. Sergipe	Praça da Matriz de Campinas - Área do Antigo Largo de Nossa Senhora da Conceição com extensão para a Av. Sergipe, espaço germinal do Núcleo Pioneiro de Campinas apresenta sistemas de distribuição de energia elétrica, lógica e iluminação pública aéreos, c	Substituição dos sistemas de distribuição de energia elétrica, iluminação pública e linhas lógico-telefônicas aéreas pelo subterrâneo definindo faixa técnica, limpeza visual da paisagem e valorização do patrimônio cultural .
GOIÂNIA	GO	5208707	Recuperar os bens culturais tombados e/ou preservados, promovendo a relação de identidade da população com a cidade patrimônio cultural nacional do art deco e a instituição de outros bens necessários para contextualização da cidade.	Promover estudos e projetos necessários para o conhecimento, cadastro e definição de intervenções nas áreas dos Núcleos Urbanos e pioneiros de Campinas e de Goiânia.	NÚCLEO URBANO E PIONEIRO DE CAMPINAS	56	Projeto Executivo de Embutimento de Fiação - Elétrica/ Telefonia/ Lógica -, drenagem, entradas das fiações, água e esgoto nas edificações para a Área da Praça Coronel Joaquim Lúcio	Área da Praça Coronel Joaquim Lúcio e entorno compreendido pela Rua José Hermano, Avenida Alberto Miguel, Rua Geraldo Oliveira Ney, Rua Senador Moraes Filho e Av. 24 de Outubro, apresenta sistemas de distribuição de energia elétrica, lógica e iluminação p	Limpeza visual da paisagem cultural e entorno para percepção e compreensão do espaço constituído pela Praça Coronel Joaquim Lúcio e pelas arquiteturas remanescentes do entorno conforme diretrizes de intervenção formuladas no documento: "Levantamento Cadastral e Dia
GOIÂNIA	GO	5208707	Recuperar os bens culturais tombados e/ou preservados, promovendo a relação de identidade da população com a cidade patrimônio cultural nacional do art deco e a instituição de outros bens necessários para contextualização da cidade.	Promover estudos e projetos necessários para o conhecimento, cadastro e definição de intervenções nas áreas dos Núcleos Urbanos e Pioneiros de Campinas e de Goiânia.	NÚCLEO URBANO E PIONEIRO DE CAMPINAS	57	Projeto Executivo de Requalificação dos Espaços Viários e Passeios Públicos para a área da Praça da Matriz de Campinas - Área do Antigo Largo de Nossa Senhora da Conceição com extensão para a Av. Sergipe	Praça da Matriz de Campinas - Área do Antigo Largo de Nossa Senhora da Conceição com extensão para a Av. Sergipe, espaço germinal do Núcleo Pioneiro de Campinas necessita de conservação e requalificação dos espaços viários e passeios públicos .	Melhoria da acessibilidade, da qualidade técnica e estética e de limpeza visual dos espaços viários e passeios públicos, conforme diretrizes de intervenção formuladas no documento: "Levantamento Cadastral e Diagnóstico", considerando os elementos vegetai
GOIÂNIA	GO	5208707	Recuperar os bens culturais tombados e/ou preservados, promovendo a relação de identidade da população com a cidade patrimônio cultural nacional do art deco e a instituição de outros bens necessários para contextualização da cidade.	Promover estudos e projetos necessários para o conhecimento, cadastro e definição de intervenções nas áreas dos Núcleos Urbanos e Pioneiros de Campinas e de Goiânia.	NÚCLEO URBANO E PIONEIRO DE CAMPINAS	58	Projeto Executivo de Requalificação dos Espaços Viários e Passeios Públicos para a Área da Praça Coronel Joaquim Lúcio	Área da Praça Coronel Joaquim Lúcio e entorno compreendido pela Rua José Hermano, Avenida Alberto Miguel, Rua Geraldo Oliveira Ney, Rua Senador Moraes Filho e Av. 24 de Outubro, necessita de conservação e requalificação dos espaços viários e passeios públ	Melhoria da acessibilidade, da qualidade técnica e estética e de limpeza visual dos espaços viários e passeios públicos da Área da Praça Coronel Joaquim Lúcio. Conforme diretrizes de intervenção formuladas no documento: "Levantamento Cadastral e Diagnóst

Anexo I - Ações do município de Goiânia - GO

1. MUNICÍPIO	2. UF	3. Cód IBGE	4. OBJETIVO GERAL	5. OBJETIVOS ESPECÍFICOS	6. ÁREA DE ATUAÇÃO/ PROJETO	7. No	8. AÇÃO	9. DIAGNÓSTICO	10. RESULTADOS
GOIÂNIA	GO	5208707	Recuperar os bens culturais tombados e/ou preservados, promovendo a relação de identidade da população com a cidade patrimônio cultural nacional do art deco e a instituição de outros bens necessários para contextualização da cidade.	Promover estudos e projetos necessários para o conhecimento, cadastro e definição de intervenções nas áreas dos Núcleos Urbanos e Pioneiros de Campinas e de Goiânia.	NÚCLEO URBANO E PIONEIRO DE CAMPINAS	59	Projeto Executivo de Requalificação de Fachadas para a Praça da Matriz de Campinas - Área do Antigo Largo de Nossa Senhora da Conceição com extensão para a Av. Sergipe	As fachadas dos bens imóveis situados no entorno da Praça da Matriz de Campinas - Área do Antigo Largo de Nossa Senhora da Conceição com extensão para a Av. Sergipe estão em ruim estado de conservação e as fachadas dos imóveis comerciais encobertos por le	Visualização das arquiteturas e ordenamento/adequação/normatização dos letreiros de propaganda comercial para a percepção e valorização da paisagem cultural constituída pela Praça da Matriz de Campinas - antigo Largo de Nossa Senhora da Conceição e entorn
GOIÂNIA	GO	5208707	Recuperar os bens culturais tombados e/ou preservados, promovendo a relação de identidade da população com a cidade patrimônio cultural nacional do art deco e a instituição de outros bens necessários para contextualização da cidade.	Promover estudos e projetos necessários para o conhecimento, cadastro e definição de intervenções nas áreas dos Núcleos Urbanos e Pioneiros de Campinas e de Goiânia.	NÚCLEO URBANO E PIONEIRO DE CAMPINAS	60	Projeto Executivo de Requalificação de Fachadas para a Área da Praça Coronel Joaquim Lúcio	As fachadas dos bens imóveis situados no entorno da Praça Coronel Joaquim Lúcio estão em ruim estado de conservação e as fachadas dos imóveis comerciais encobertos por letreiros de propaganda.	Permitir a visualização das arquiteturas e ordenar/adequar/normatizar os letreiros de propaganda comercial para a percepção e valorização da paisagem cultural constituída pela Praça Coronel Joaquim Lúcio e entorno. Conforme diretrizes de intervenção formu
GOIÂNIA	GO	5208707	Recuperar os bens culturais tombados e/ou preservados, promovendo a relação de identidade da população com a cidade patrimônio cultural nacional do art deco e a instituição de outros bens necessários para contextualização da cidade.	Promover a revitalização do centro histórico mediante obras de infraestrutura e implementação de obras destinadas a melhorar o aspecto urbano e paisagístico da cidade.	NÚCLEO URBANO E PIONEIRO DE CAMPINAS	61	Embutimento de fiação, galerias subterrâneas compartilhadas pelos serviços públicos (água, esgoto, energia elétrica e linhas lógico-telefônicas), envolvendo adequação de dimensões de vias e calçadas, no trecho compreendido pelos passeios públicos da Quadra	Os sistemas de distribuição de energia elétrica e iluminação pública no Núcleo de Campinas são aéreos, comprometendo a visibilidade do Patrimônio Cultural.	Modernização dos sistemas de distribuição de energia elétrica, iluminação pública e linhas lógico-telefônicas, limpeza visual da paisagem e a valorização do patrimônio cultural .
GOIÂNIA	GO	5208707	Recuperar os bens culturais tombados e/ou preservados, promovendo a relação de identidade da população com a cidade patrimônio cultural nacional do art deco e a instituição de outros bens necessários para contextualização da cidade.	Promover a revitalização do centro histórico mediante obras de infraestrutura e implementação de obras destinadas a melhorar o aspecto urbano e paisagístico da cidade.	NÚCLEO URBANO E PIONEIRO DE CAMPINAS	62	Embutimento de fiação, galerias subterrâneas compartilhadas pelos serviços públicos (água, esgoto, energia elétrica e linhas lógico-telefônicas) no trecho compreendido pelos passeios públicos da Quadra 35 (Praça Cel Joaquim Lúcio); Rua José Hermano (Qds. 2	Sistemas de distribuição de energia elétrica e iluminação pública no Núcleo de Campinas são aéreos, comprometendo a visibilidade do Patrimônio Cultural.	Modernização dos sistemas de distribuição de energia elétrica, iluminação pública e linhas lógico-telefônicas, limpeza visual da paisagem e a valorização do patrimônio cultural .
GOIÂNIA	GO	5208707	Recuperar os bens culturais tombados e/ou preservados, promovendo a relação de identidade da população com a cidade patrimônio cultural nacional do art deco e a instituição de outros bens necessários para contextualização da cidade.	Valorização do Patrimônio Cultural existente, através da revitalização dos elementos construtivos e decorativos originais das fachadas.	NÚCLEO URBANO E PIONEIRO DE CAMPINAS	63	Remoção de letreiros e elementos de propaganda e Requalificação de fachadas /testadas das Qds. 10 e 16 pela Rua José Hermano, Rua Marechal Deodoro da Fonseca e Rio Grande do Sul (em frente ao Colégio Santa Clara); testadas das Qds. 22, 23, 24 e 25 pela	Ausência de sinalização viária e turística dificulta a acessibilidade, mobilidade e o reconhecimento do Núcleo Urbano e Pioneiro de Campinas.	Despoluição visual da Paisagem, dar visibilidade, permitir o conhecimento, reconhecimento e apropriação dos bens culturais
GOIÂNIA	GO	5208707	Recuperar os bens culturais tombados e/ou preservados, promovendo a relação de identidade da população com a cidade patrimônio cultural nacional do art deco e a instituição de outros bens necessários para contextualização da cidade.	Valorização do Patrimônio Cultural existente, através da revitalização dos elementos construtivos e decorativos originais das fachadas.	NÚCLEO URBANO E PIONEIRO DE CAMPINAS	64	Remoção de letreiros e elementos de propaganda e Requalificação de fachadas /testadas das Qd. 24, 25, 36 e 54 pela Rua José Hermano, testadas das Qd. 53 e 54 pela Av. Alberto Miguele, testadas das Qds. 23, 24 e 34 pela Rua Geraldo Oliveira Ney; testadas	As atividades formais de comércio e serviços utilizam grandes áreas das fachadas para letreiros de propaganda, impedindo a visão das arquiteturas e interferindo na dinâmica urbana na forma de poluição visual e ambiental.	Despoluição visual da Paisagem, dar visibilidade, permitir o conhecimento, reconhecimento e apropriação dos bens culturais



Anexo I - Ações do município de Goiânia - GO

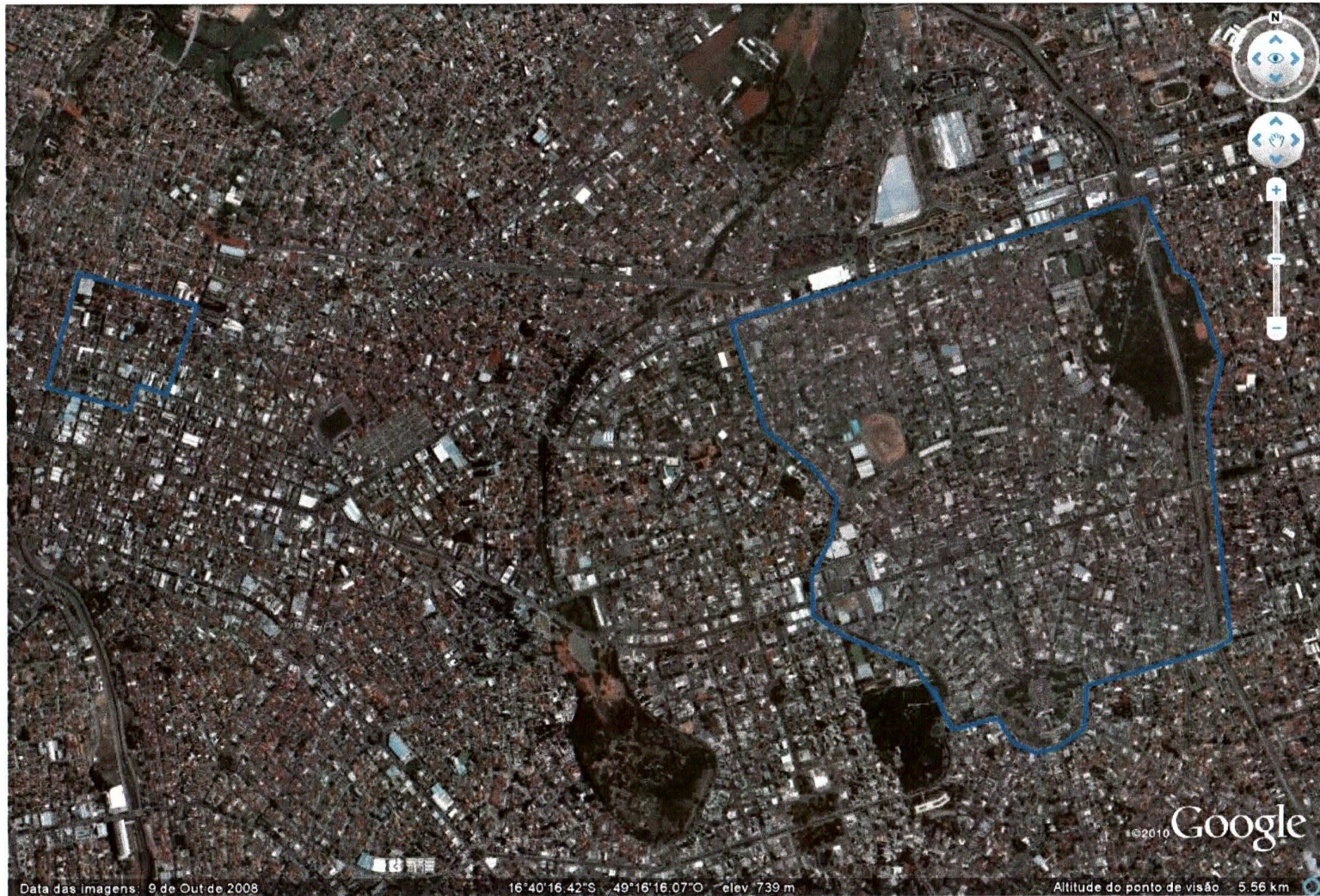
1. MUNICÍPIO	2. UF	3. Cód IBGE	4. OBJETIVO GERAL	5. OBJETIVOS ESPECÍFICOS	6. ÁREA DE ATUAÇÃO/ PROJETO	7. No	8. AÇÃO	9. DIAGNÓSTICO	10. RESULTADOS
GOIÂNIA	GO	5208707	Recuperar os bens culturais tombados e/ou preservados, promovendo a relação de identidade da população com a cidade patrimônio cultural nacional do art deco e a instituição de outros bens necessários para contextualização da cidade.	Melhorar a circulação viária da cidade, implementando ações de mobilidade e acessibilidade urbana.	NÚCLEO URBANO E PIONEIRO DE CAMPINAS	65	Requalificação dos espaços viários e passeios públicos do entorno adjacente à Praça Matriz de Campinas compreendido pelas ruas: Rua Rio Grande do Sul (Qd. 22, 23, 24 e 25), Rua Senador Morais Filho (Qd. 08 e 14), Av. Marechal Deodoro da Fonseca/Gustavo Ri	Há, no Núcleo Pioneiro de Campinas, necessidade de Conservação e Revitalização Urbanística e Paisagística das Praças, passeios públicos e áreas verdes existentes.	Melhoria da acessibilidade e mobilidade urbana. Resgate de arborização histórica.
GOIÂNIA	GO	5208707	Recuperar os bens culturais tombados e/ou preservados, promovendo a relação de identidade da população com a cidade patrimônio cultural nacional do art deco e a instituição de outros bens necessários para contextualização da cidade.	Restauração, manutenção e revitalização do patrimônio edificado.	NÚCLEO URBANO E PIONEIRO DE CAMPINAS	66	Requalificação dos espaços viários e passeios públicos do entorno adjacente à Praça Cel Joaquim Lúcio compreendido pelas ruas: Rua José Hermano (Qds. 24, 25, 36 e 54); Avenida Alberto Miguel (Qds. 53 e 54); Rua Geraldo Oliveira Ney (Qds. 34, 23 e 24); Ru	A precariedade de mobiliário urbano, bem como a falta de manutenção dos elementos existentes influencia negativamente sobre o reconhecimento de Goiânia como Patrimônio Cultural.	Melhoria da acessibilidade e mobilidade urbana. Resgate de arborização histórica.
GOIÂNIA	GO	5208707	Recuperar os bens culturais tombados e/ou preservados, promovendo a relação de identidade da população com a cidade patrimônio cultural nacional do art deco e a instituição de outros bens necessários para contextualização da cidade.	Promover a revitalização do centro histórico mediante a recuperação de praças e obras destinadas a melhorar o aspecto urbano e paisagístico da cidade.	NÚCLEO URBANO E PIONEIRO DE CAMPINAS	67	Requalificação da Praça Matriz de Campinas (Praça Afonso Ligório) (Qd. 15)	Há, no Núcleo Pioneiro de Campinas, necessidade de Conservação e Revitalização Urbanística e Paisagística das Praças, passeios públicos e áreas verdes existentes.	Implantação das obras necessárias para melhoria das condições físicas da praça considerando os elementos vegetais, elementos simbólicos, patrimoniais, mobiliário urbano e acessibilidade/mobilidade de pedestres.
GOIÂNIA	GO	5208707	Recuperar os bens culturais tombados e/ou preservados, promovendo a relação de identidade da população com a cidade patrimônio cultural nacional do art deco e a instituição de outros bens necessários para contextualização da cidade.	Promover a revitalização do centro histórico mediante a recuperação de praças e obras destinadas a melhorar o aspecto urbano e paisagístico da cidade.	NÚCLEO URBANO E PIONEIRO DE CAMPINAS	68	Requalificação da Praça Cel Joaquim Lúcio (Qd. 35) e recuperação do Coreto	A precariedade de mobiliário urbano, bem como a falta de manutenção dos elementos existentes influencia negativamente sobre o reconhecimento de Goiânia como Patrimônio Cultural.	Implantação das obras necessárias para a melhoria das condições de uso das edificações históricas do Núcleo Pioneiro de Campinas.
GOIÂNIA	GO	5208707	Recuperar os bens culturais tombados e/ou preservados, promovendo a relação de identidade da população com a cidade patrimônio cultural nacional do art deco e a instituição de outros bens necessários para contextualização da cidade.	Revitalização do Mobiliário Urbano.	NÚCLEO URBANO E PIONEIRO DE CAMPINAS	69	Execução e Implantação do Mobiliário Urbano: bancos, lixeiras, quiosques, bancas de feira (verduras, artesanato, roupas) ponto de ônibus, obelisco, gola de árvores em vias públicas, defensas e bicicletários. para a Área da Praça Matriz de Campinas compree	A precariedade de mobiliário urbano, bem como a falta de manutenção dos elementos existentes influencia negativamente sobre o reconhecimento de Goiânia como Patrimônio Cultural.	Regularização do mobiliário urbano de acordo com os tipos de serviço e a identidade do lugar, ordenação e limpeza visual da paisagem.
GOIÂNIA	GO	5208707	Recuperar os bens culturais tombados e/ou preservados, promovendo a relação de identidade da população com a cidade patrimônio cultural nacional do art deco e a instituição de outros bens necessários para contextualização da cidade.	Revitalização do Mobiliário Urbano.	NÚCLEO URBANO E PIONEIRO DE CAMPINAS	70	Execução e Implantação do Mobiliário Urbano: bancos, lixeiras, quiosques, bancas de feira (verduras, artesanato, roupas) ponto de ônibus, obelisco, gola de árvores em vias públicas, defensas e bicicletários. do entorno adjacente à Praça Cel Joaquim Lúcio	A precariedade de mobiliário urbano, bem como a falta de manutenção dos elementos existentes influencia negativamente sobre o reconhecimento de Goiânia como Patrimônio Cultural.	Regularização do mobiliário urbano de acordo com os tipos de serviço e a identidade do lugar, ordenação e limpeza visual da paisagem.

4 - d. *[Handwritten signature]*

Anexo I - Ações do município de Goiânia - GO

1. MUNICÍPIO	2. UF	3. Cód IBGE	4. OBJETIVO GERAL	5. OBJETIVOS ESPECÍFICOS	6. ÁREA DE ATUAÇÃO/ PROJETO	7. No	8. AÇÃO	9. DIAGNÓSTICO	10. RESULTADOS
GOIÂNIA	GO	5208707	Recuperar os bens culturais tombados e/ou preservados, promovendo a relação de identidade da população com a cidade patrimônio cultural nacional do art deco e a instituição de outros bens necessários para contextualização da cidade.	Valorização do Patrimônio Cultural existente, através da Revitalização Urbanística e Arquitetônica.	NÚCLEO URBANO E PIONEIRO DE CAMPINAS	71	Execução e Implantação de Placas de Sinalização Viária e Turística (vias e bens culturais), conforme o Guia Nacional de Sinalização Turística/Patrimonial, Embratur/IPHAN e Denatran, 2001. (ver mapa em anexo, conforme percurso)	Ausência de sinalização viária e turística dificulta a acessibilidade, mobilidade e o reconhecimento do Núcleo Urbano e Pioneiro de Campinas.	Melhoria da acessibilidade e mobilidade urbana por meio da sinalização viária e turística e produção de conhecimento sobre os bens culturais presentes na paisagem cultural do Núcleo Urbano e Pioneiro de Campinas.
GOIÂNIA	GO	5208707	Recuperar os bens culturais tombados e/ou preservados, promovendo a relação de identidade da população com a cidade patrimônio cultural nacional do art deco e a instituição de outros bens necessários para contextualização da cidade.	Promover o conhecimento da população sobre a cidade patrimônio cultural nacional do art deco, por meio da sinalização histórica e turística	NÚCLEO URBANO E PIONEIRO DE CAMPINAS	72	Recuperação do Patrimônio Edificado. Praça Matriz de Campinas.	O patrimônio edificado necessita de obras de conservação e restauro. Há casos de abandono e depreciação dos edifícios de valor histórico.	Implantação das obras necessárias para a melhoria das condições de uso das edificações históricas da Praça Matriz de Campinas.
GOIÂNIA	GO	5208707	Recuperar os bens culturais tombados e/ou preservados, promovendo a relação de identidade da população com a cidade patrimônio cultural nacional do art deco e a instituição de outros bens necessários para contextualização da cidade.	Promover o conhecimento da população sobre a cidade patrimônio cultural nacional do art deco, por meio da sinalização histórica e turística	NÚCLEO URBANO E PIONEIRO DE CAMPINAS	73	Recuperação do Patrimônio Edificado. Praça Cel Joaquim Lúcio.	O patrimônio edificado necessita de obras de conservação e restauro. Há casos de abandono e depreciação dos edifícios de valor histórico.	Implantação das obras necessárias para a melhoria das condições de uso das edificações históricas da Praça Cel. Joaquim Lúcio.
GOIÂNIA	GO	5208707	Recuperar os bens culturais tombados e/ou preservados, promovendo a relação de identidade da população com a cidade patrimônio cultural nacional do art deco e a instituição de outros bens necessários para contextualização da cidade.	Promover o conhecimento da população sobre a cidade patrimônio cultural nacional do art deco, por meio da sinalização histórica e turística	NÚCLEO URBANO E PIONEIRO DE CAMPINAS	74	Capacitação de gestores e técnicos da Prefeitura Municipal de Goiânia e do Governo Estadual.	Não existe integração entre os órgãos de governo responsáveis pela proteção do patrimônio bem como, não está claro para a sociedade e para as instituições envolvidas na manutenção e gestão do espaço urbano, a competência de gestão sobre os bens patrimoniais	Estruturar os órgãos responsáveis pela gestão e gerência do patrimônio dotando-os de equipamentos e pessoal qualificado para o desempenho das funções.
GOIÂNIA	GO	5208707	Recuperar os bens culturais tombados e/ou preservados, promovendo a relação de identidade da população com a cidade patrimônio cultural nacional do art deco e a instituição de outros bens necessários para contextualização da cidade.	Promover o conhecimento da população sobre a cidade patrimônio cultural nacional do art deco, por meio da sinalização histórica e turística	NÚCLEO URBANO E PIONEIRO DE CAMPINAS	75	Contratar serviços de mídia para divulgação, sensibilização e estruturação das ações do PACH	A cidade e seus cidadãos não convivem com a identidade de "patrimônio cultural" da nação. Não há o envolvimento da população nas discussões e decisões referentes às questões patrimoniais.	Divulgação das ações do PAC Cidades Históricas e reconhecimento do patrimônio cultural do Núcleo Pioneiro de Campinas.

Anexo II – Área de atuação do APPC – Goiânia – GO



[Handwritten signature]

Anexo II – Área de atuação do APPC – Goiânia – GO (Núcleo Central)



S
A.
D.
Gouveia

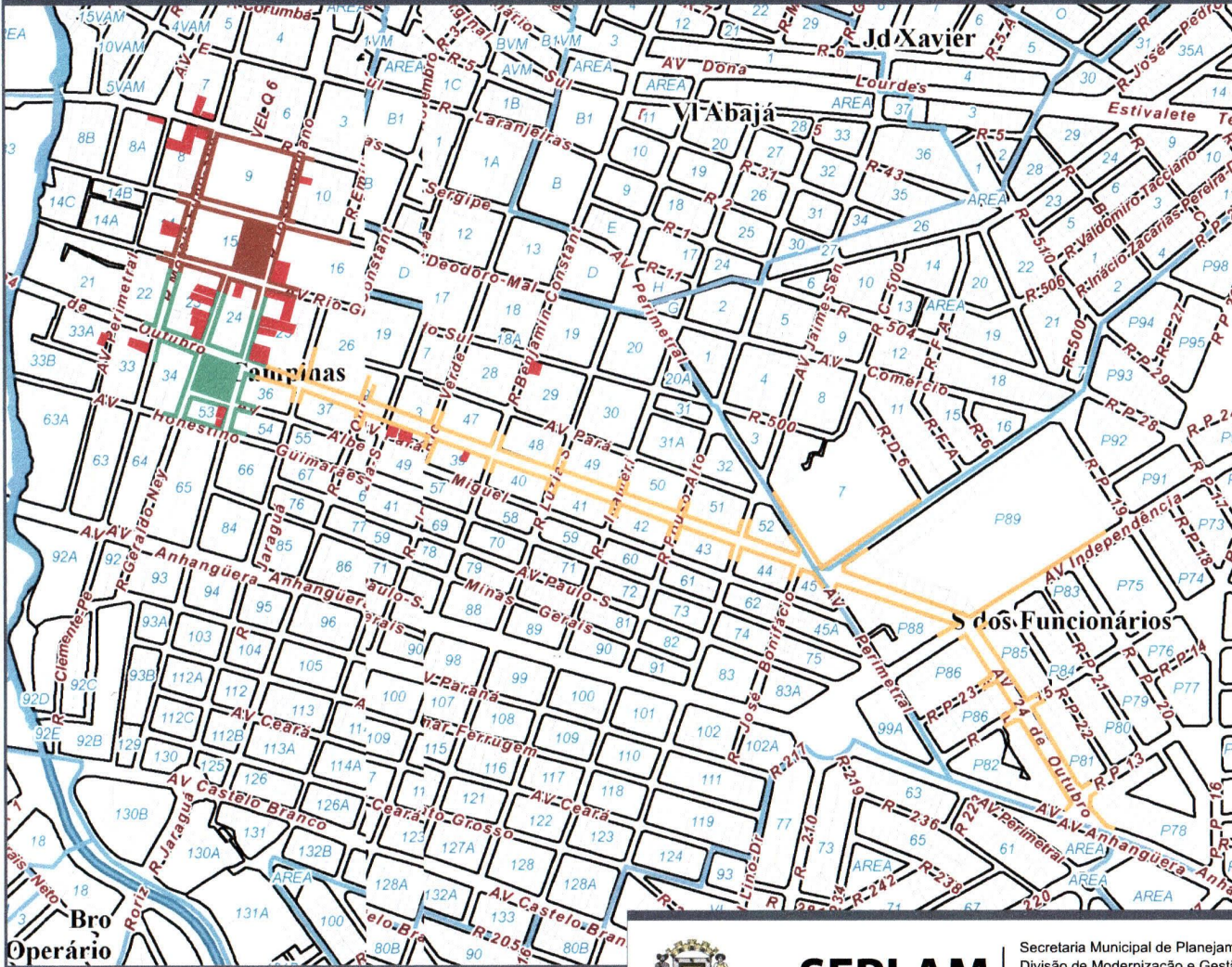
Anexo II – Área de atuação do APPC – Goiânia – GO (Núcleo Campinas)



4 / *P. Pereira*

Prioridades PAC - Cidades Históricas - Goiânia

Mapa: Núcleo Pioneiro de Campinas



LEGENDA

- **Prioridade 1**
Praça da Matriz de Campinas
(Praça Afonso de Ligório) e entorno
março/2011 à setembro/2011
- **Prioridade 2**
Praça Cel. Joaquim Lúcio e entorno
maio/2011 à novembro/2011
- **Prioridade 3**
Bens Tombados e de Interesse de
preservação
2012/2013
- **Prioridade 4**
Avenida 24 de Outubro
2012



SEPLAM

Secretaria Municipal de Planejamento e Urbanismo
Divisão de Modernização e Gestão de Qualidade
Divisão de Requalificação Urbana e Patrimônio
Divisão de Mapeamento



Goiânia
O trabalho que você vê

Fontes de Dados:
MUBDG v.21 (2008)
e atualizações
versão: 20080306

Organização:
Arq. Urb. Kátia do Carmo de Paiva

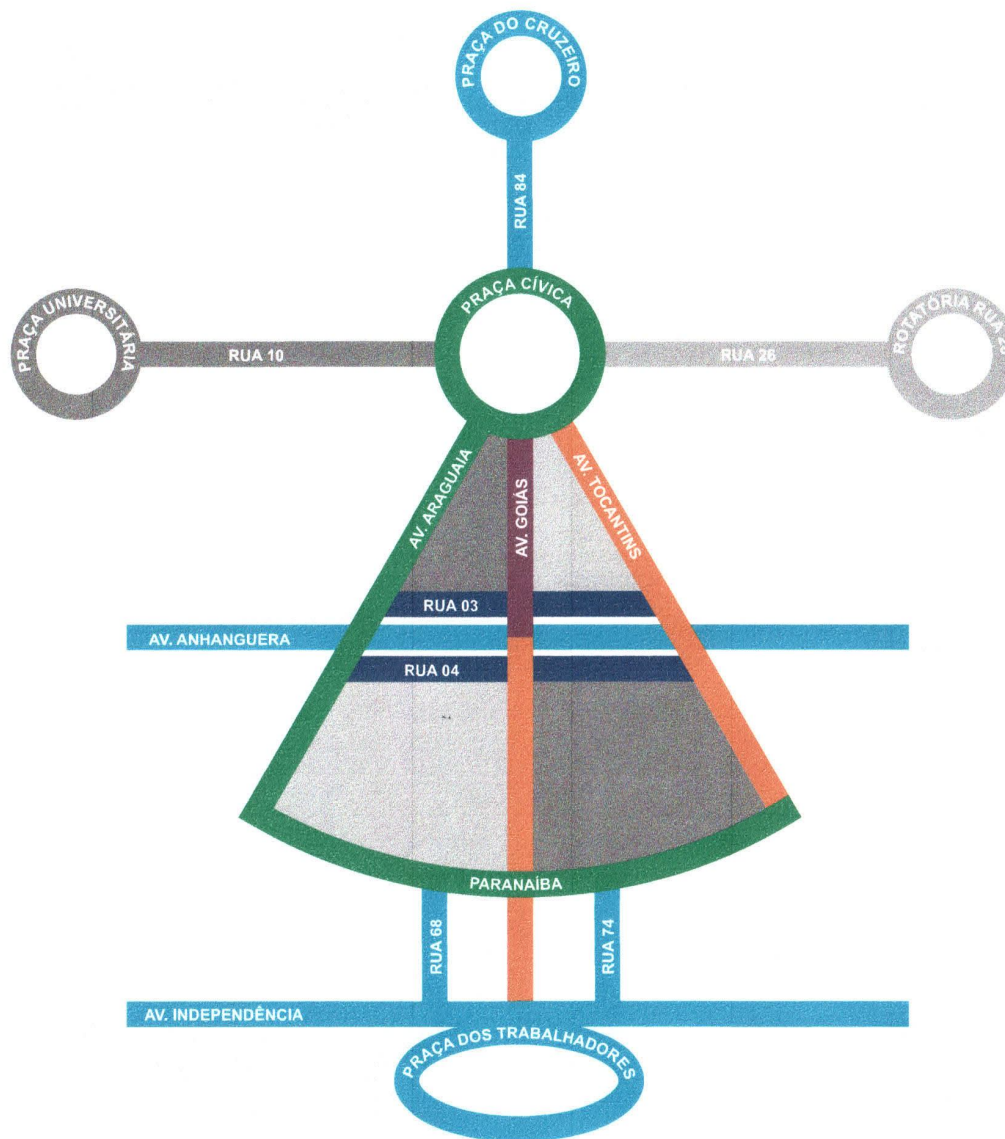
Colaboração:
Arq. Urb. Maria das Mercê Brandão de Oliveira
Arq. Urb. Márcia de Araújo

Cartografia Digital:
Clésio Fernandes de Lima

Desajn Gráfico:
Antonio Cruvimel Caixeta

Data de Produção:
19/11/09





Núcleo Pioneiro de Goiânia

Cronograma de Obras

- 2010
- 2010/2011
- 2011
- 2012
- 01/2013
- 02/2013
- 2014

DVMOQ - 06/2010

[Handwritten signature]